

Lagerbühne



**PF04 mit
verzinkten Trägern**



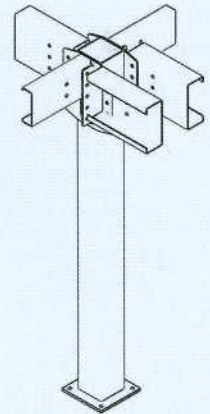
Die Stabilität ermöglicht auch Installationen von Büros auf und unter der Bühne.

Sicher

- Ein stabiles sicheres Konzept, das den europäischen Normen und Vorschriften entspricht [Eurocode 3 und F.E.M. 10.2.02]
- Durch das Montagesystem der Träger liegt der Belag eben und ist vollflächig durch die Struktur unterstützt.

Leistungsfähig

- Bessere Optimierung der Struktur für Projekte mit einer Fläche von über 200 m².
- Grössere Spannweiten:
Beispiele: - Spannweiten um 5,50 m zwischen den Stützen mit einer Traglast von 500 kg/m²
- Spannweiten um 6 m zwischen den Stützen mit einer Traglast von 350 kg/m²
- Mögliche verzinkte Ausführungen für den Einsatz in feuchten Innenräumen
- Zukünftige Erweiterung immer möglich:
an jeder Stütze sind die Verbindungsstücke bereits angeschweisst.

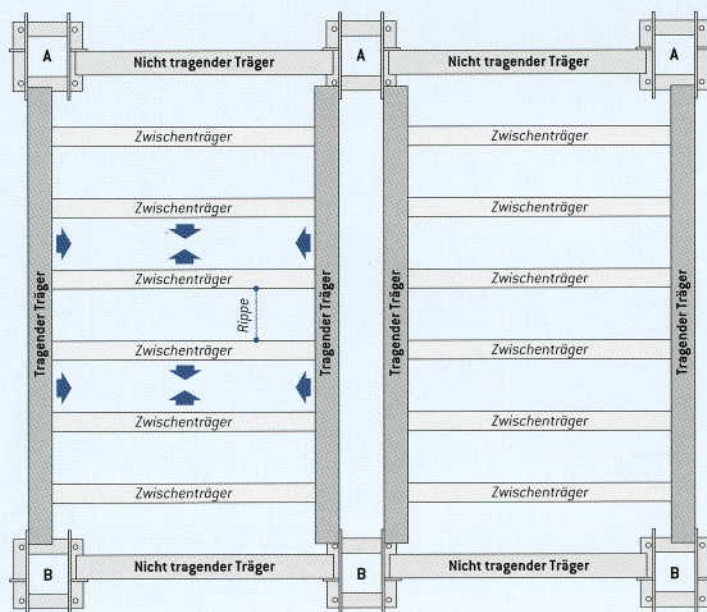


ästhetisches Aussehen der Träger

- Lochung nur an den notwendigen Stellen
- Alle Träger liegen in der gleichen Richtung
- Verzinkte Ausführung als Standard
- Grösserer Abstand zwischen den Trägern.

Einfache Montage

- Vereinfacht aufgrund des Konzeptes der Profile und ihrer Zusammensetzungsmethode
- Offene « C »-Profile.
- Schneller Zusammenbau : die Nebenträger werden direkt an dem Hauptträger ohne zusätzliche Zwischenwinkel geschraubt.



Skizze des Montageprinzips

Richtung der Öffnung der Zwischenträger und Träger in Pfeilrichtung



Lagerbühne PF04

Technische Beschreibung

Stützen:

Vierkantrohre 100x100x3 mm, 120x120x3 mm oder 120x120x5 mm.

Haupt- oder Nebenträger:

Hauptträger aus « C » oder verstärktem « C »-Profil.

Viele Querschnitte sind möglich:

Höhe: 150, 180, 200, 250, 300, 350, 400 mm

Breite: 50, 80, oder 100 mm

Stärke: 2, 3 oder 4 mm.

- Die Haupt- und Nebenträger bestehen aus C-Profilen mit höher Elastizität.
Kalkulationen erlauben eine maximale Durchbiegung um 1/300
- Die Verbindungen zwischen den Haupt- und Nebenträgern sowie zwischen den Stützen und Nebenträgern werden mit 8.8 mm Schrauben gesichert.



Verbindung Stütze/Träger

Belag:

- 30 mm oder 38 mm Spanplatte mit weisser Unterseite:
 - Verlegung des Belages auf einer optimierten Fläche: keine störenden Elemente zwischen der Struktur und dem Belag
 - Erlaubt eine Optimierung der Nebenträgeranzahl und somit einem günstigeren Preis der Anlage.
- Belag aus Metall:
Durch die neue Konzeption verlaufen **alle Träger in der gleichen Richtung**.
Diese Verlegung ist bei dem Einsatz von einem Metallbelag wie Gitterroste, Blechwannen oder Riffelblech notwendig.

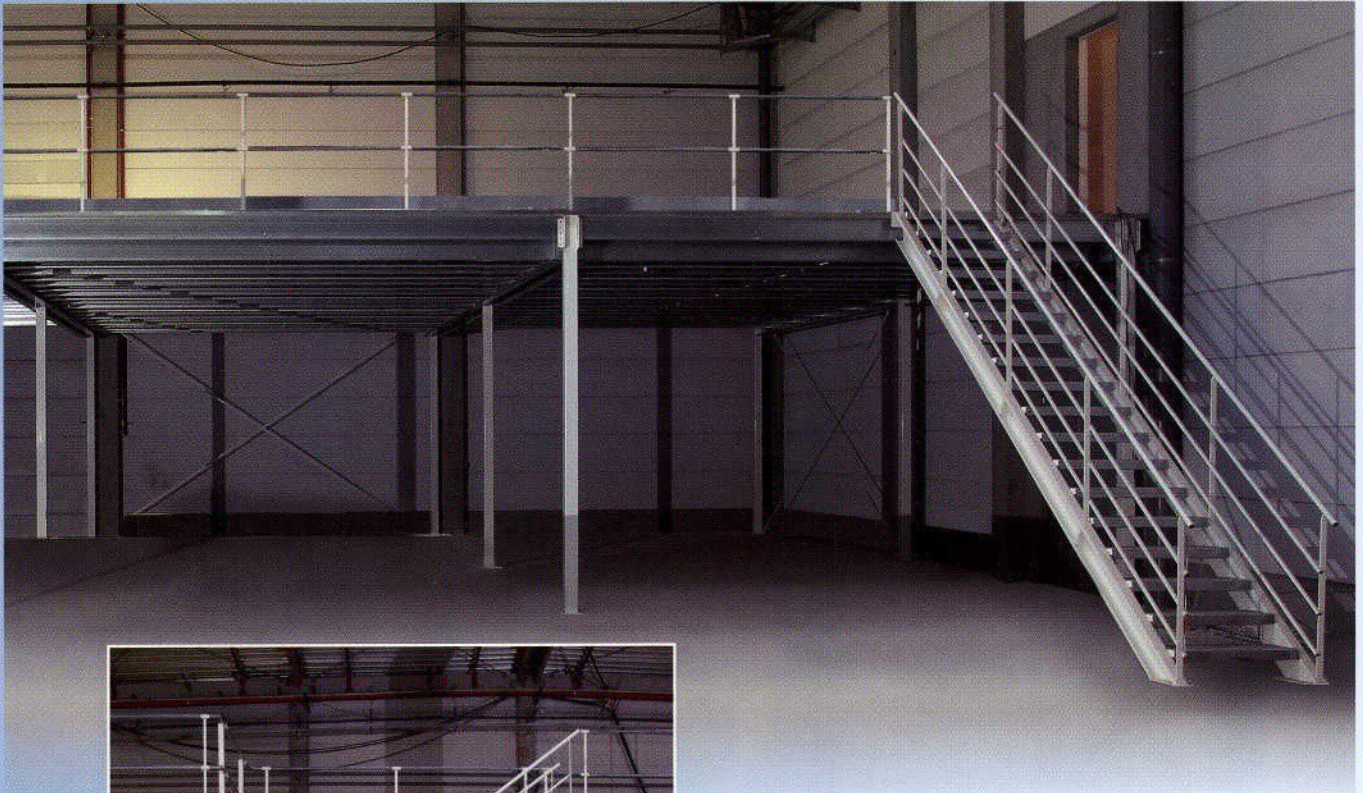
Zubehör:

Durch unser breites Zubehörprogramm kann die Anlage ideal an Ihren Bedarf angepasst werden:
Schleusengeländer, Stützenschutz, Flügeltüren...

Kennzeichen

Die Lagerbühne, die wir Ihnen anbieten, entspricht den europäischen Normen und Vorschriften und wurde dementsprechend geprüft.:

- EUROCODE-Normen, die Kalkulationsmethoden, Kontrollen und Sicherheitskoeffizienten der Strahlkonstruktionen - Widerstand und Stabilität betreffend - bestimmen.
- Europäische FEM 10.2.02 Vorschriften, die Kontrollen der Stahlkonstruktionen und Stahlteile bestimmen.
- Unsere Prüfungs- und Kalkulationsmethoden, die mechanischen Kennzeichen der Bühne bestimmt haben, und die durch das NORISKO-Prüfamt (DEKRA-Gruppe) kontrolliert und zertifiziert wurden.



Mitterhuber Tresorbau GmbH
Reinsburgstr. 51
70178 Stuttgart

Fon: 0711 - 86 00 531
Fax: 0711 - 86 00 532
E-Mail: info@mh-lagerbuehne.de

WIR BERATEN SIE GERN!